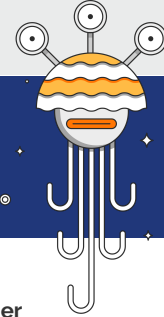




Eyesdecide.com

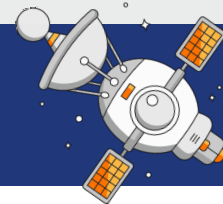
Empfehlung:
Für Remote Usability Tests



- | | |
|---|--|
| Blickaufzeichnung, Klickpfade und Aufzeichnung der Mausbewegung | Beschränkung auf n=30 Teilnehmer pro Projekt |
| Video zum Blick-, Maus-, Klickverlauf für jeden Teilnehmer | Langer Kalibrierungsprozess |
| Test von Klickprototypen und Videos möglich | |
| Einbindung in Umfragen technisch möglich | |

RealEye.io

Empfehlung:
Für Online-Befragungen



- | | |
|--------------------------|--|
| Unbegrenzt Teilnehmer | Größere Daten und Ergebnisdarstellung im Vergleich zu Eyesdecide |
| Kurze Kalibrierungsphase | Nur Einzelbilder testbar (Keine Videos oder Klickprototypen, Maus wird nicht getrackt) |
| Ergebnisdashboard | |
| Einbindung in Umfragen | |